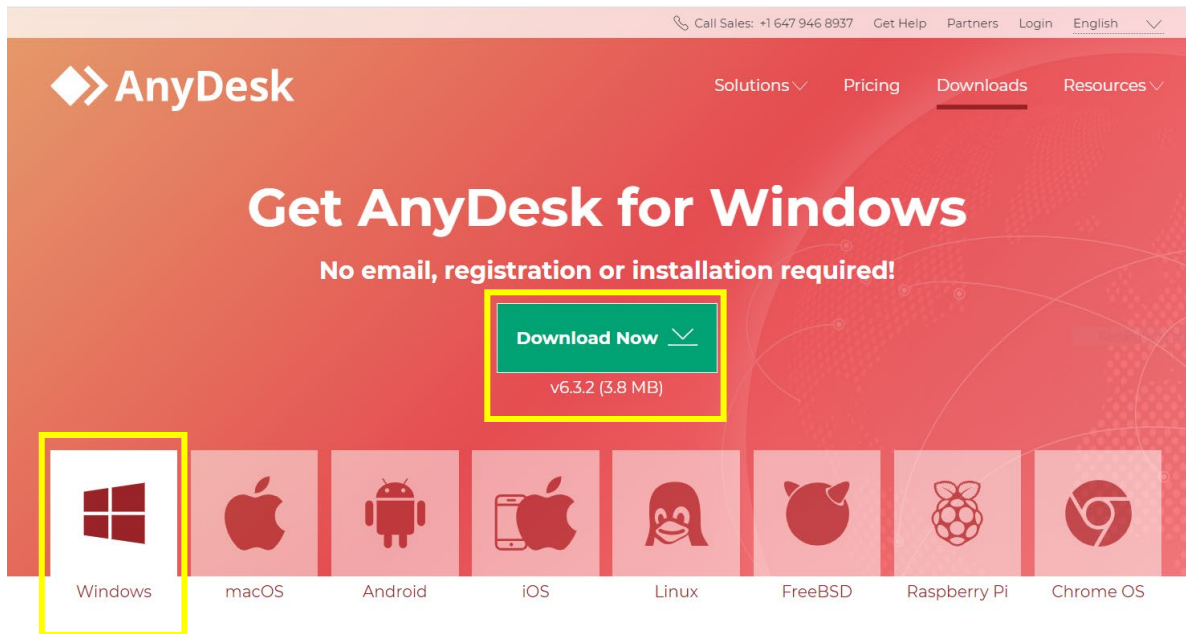


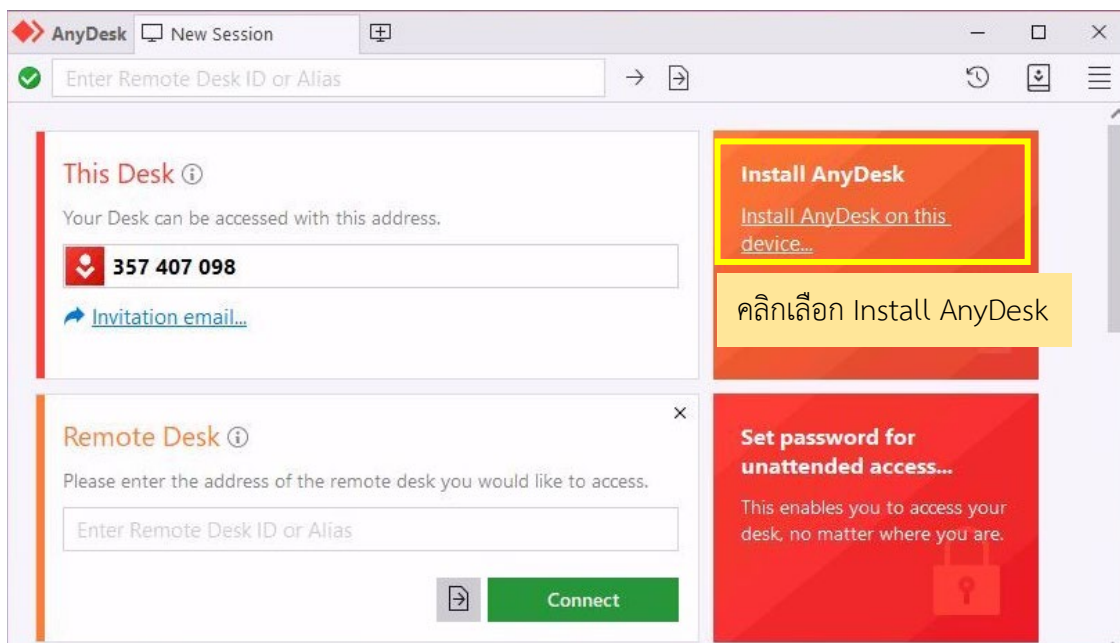
# ขั้นตอนการใช้งานโปรแกรม Anydesk เพื่อรีโมทคอมพิวเตอร์

การใช้โปรแกรมรีโมทบนเครื่องคอมพิวเตอร์

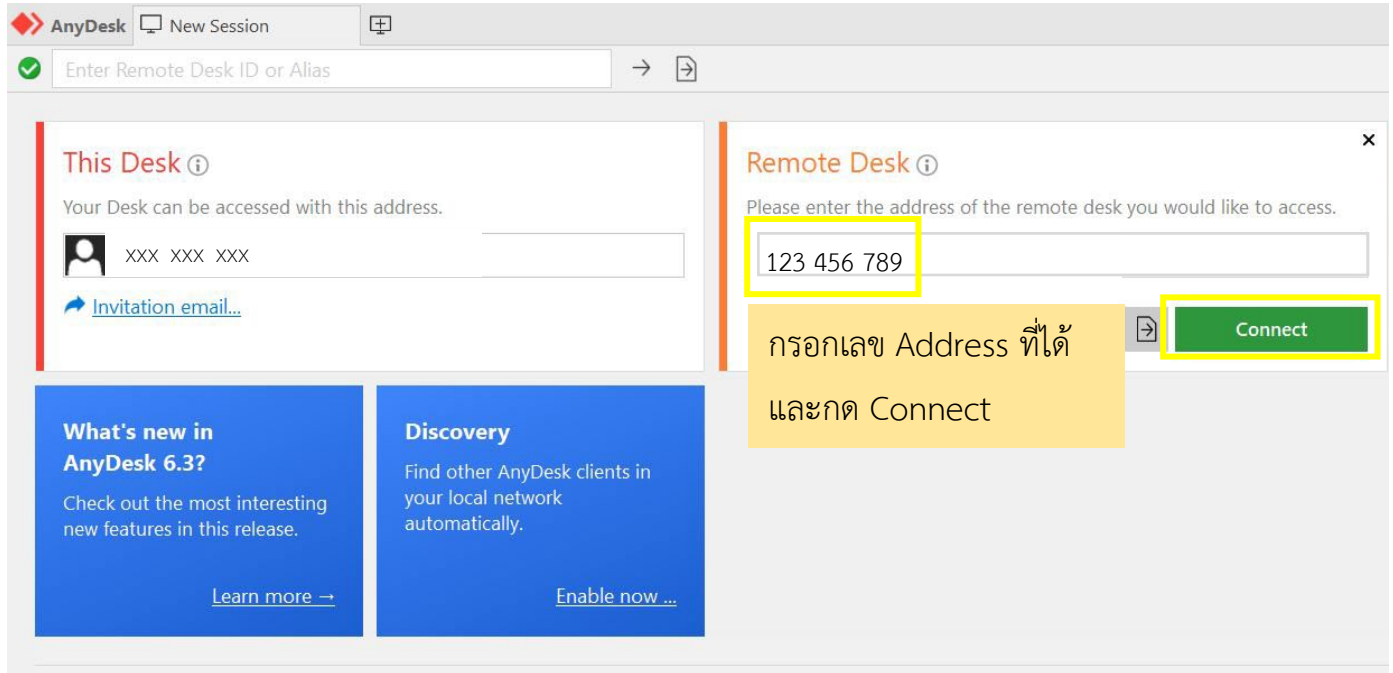
1. ดาวน์โหลดและติดตั้งโปรแกรมที่ลิงก์นี้ <https://anydesk.com/en/downloads>
2. เลือกระบบปฏิบัติการของท่าน ในตัวอย่างคือ Windows และกดปุ่มดาวน์โหลด



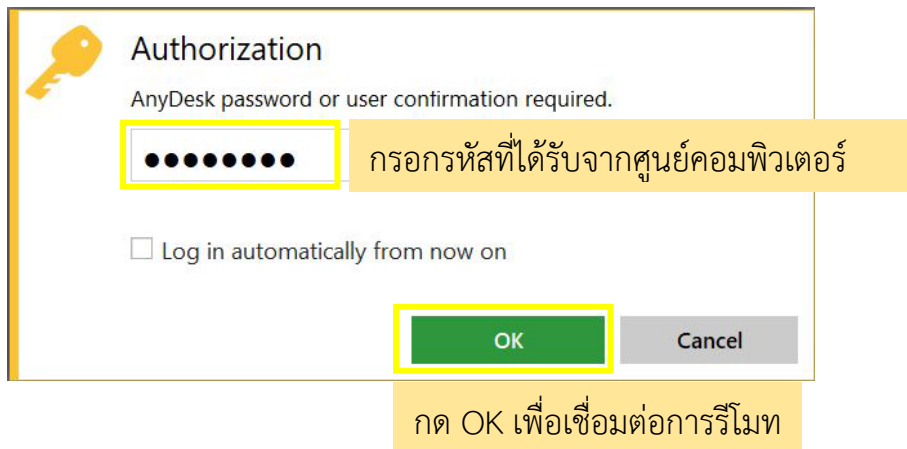
3. จากนั้นให้เรียกติดตั้งโปรแกรม โดยดับเบิลคลิกไอคอนที่ดาวน์โหลดได้เลย



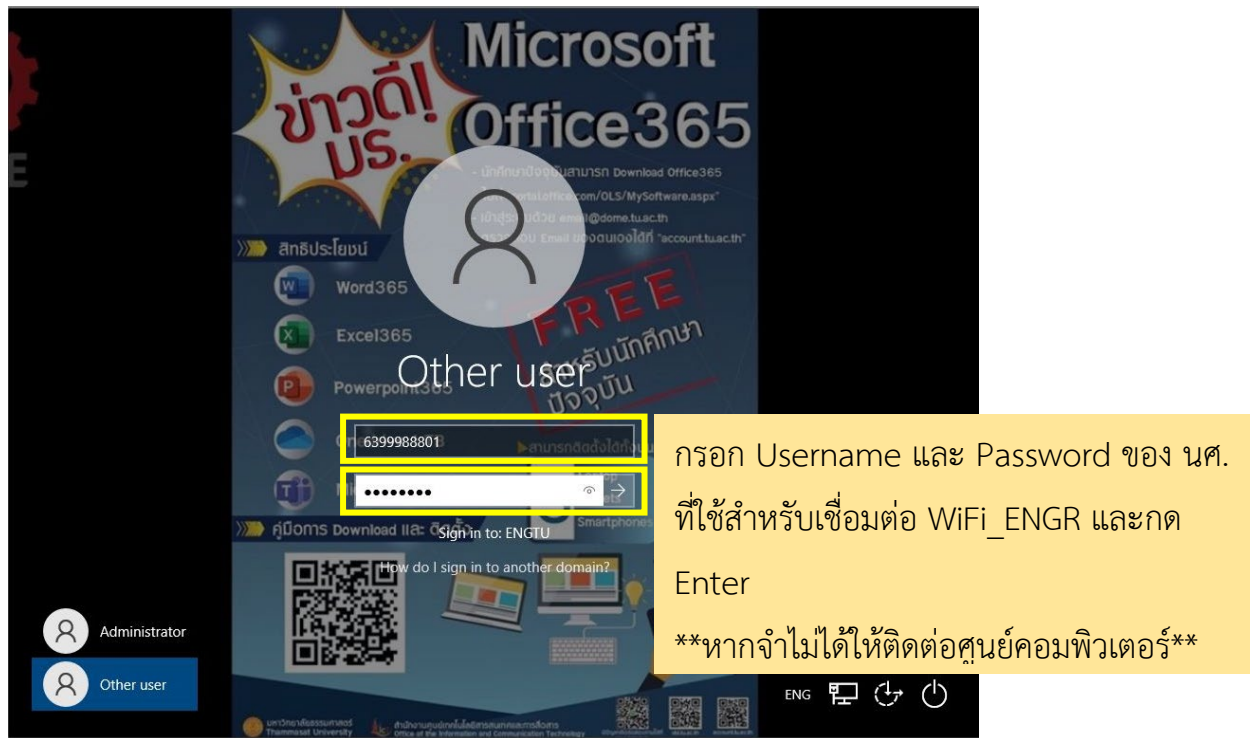
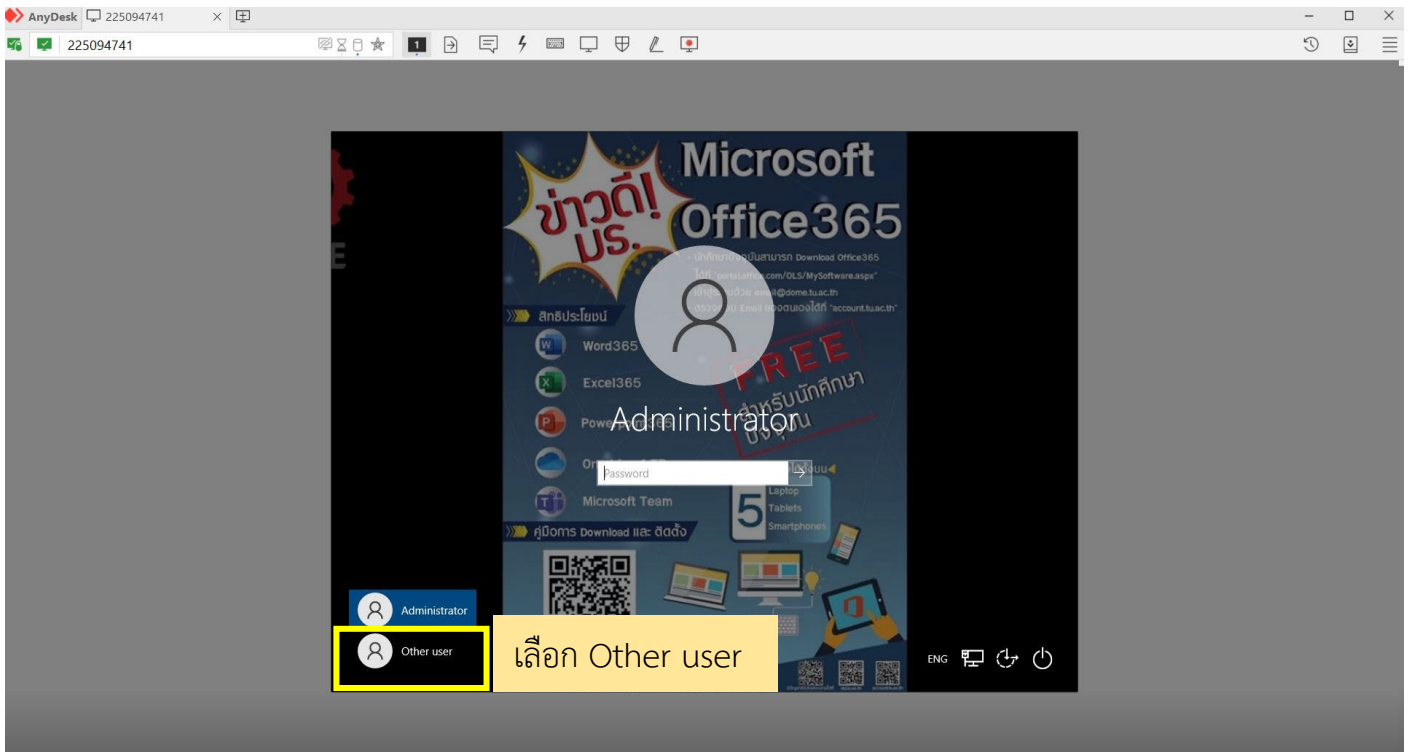
4. เมื่อต้องการรีโมทเข้ามาใช้คอมพิวเตอร์ภายในขณะให้เปิดโปรแกรม และใส่เลข Address ที่ท่านได้รับ และรหัสผ่านที่ทางศูนย์คอมพิวเตอร์ฯ ส่งให้ ดังภาพ



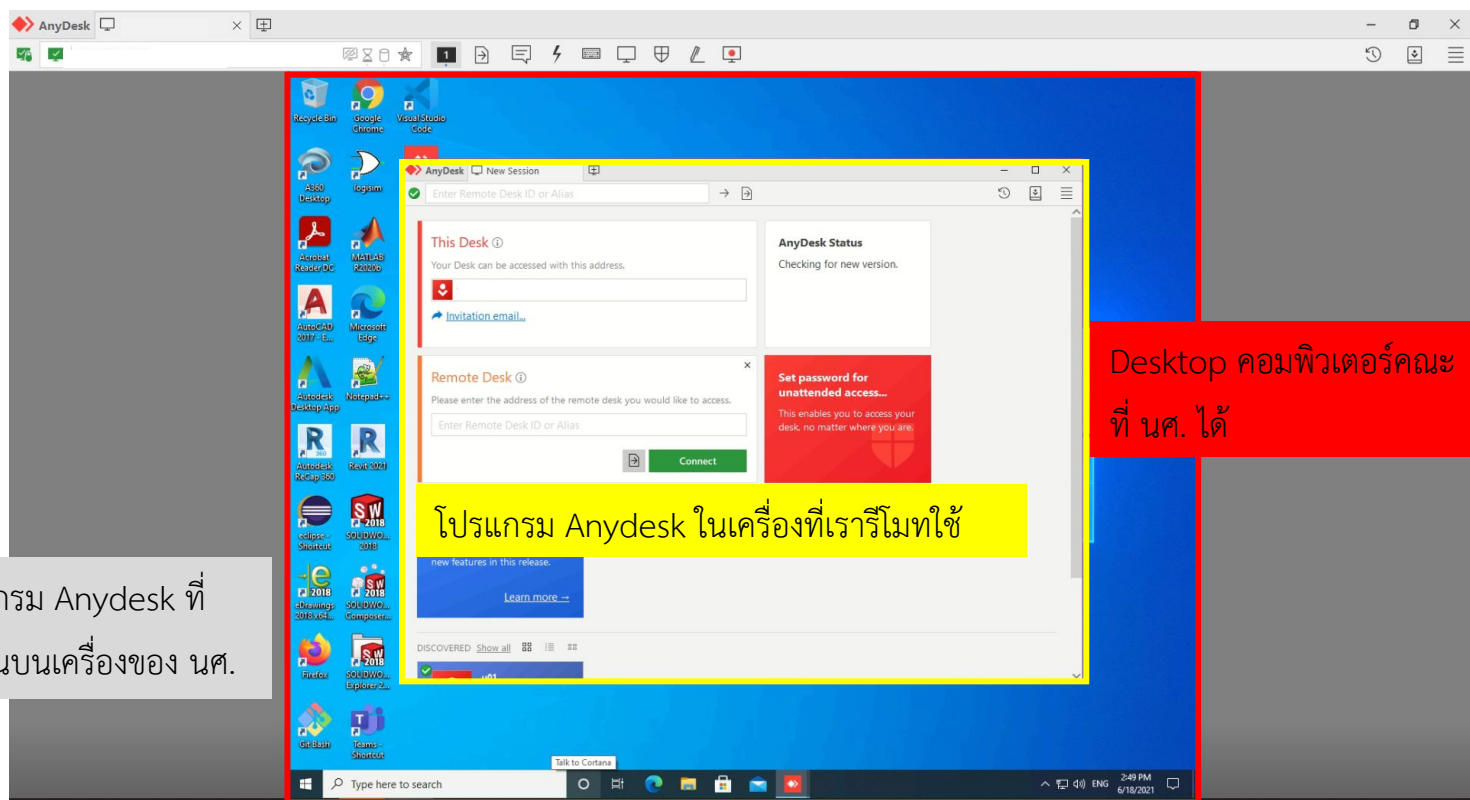
และใส่รหัสผ่านที่ได้รับ จากนั้นกด OK



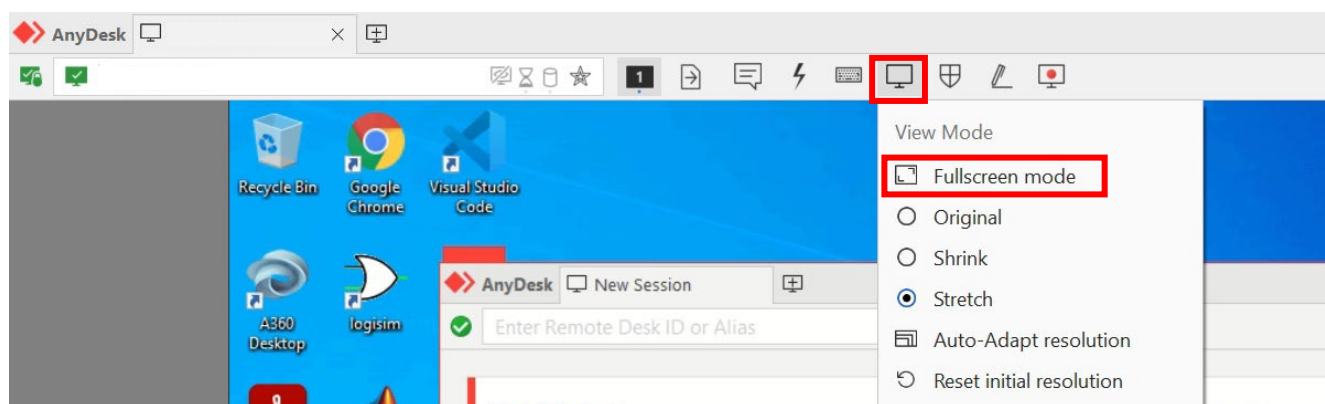
5. เมื่อรีโมทเข้ามาแล้วจะพบกับหน้าต่างล็อกอินคอมพิวเตอร์ ให้ นศ. ล็อกอินด้วย Username และ Password สำหรับใช้ WiFi\_ENGR โดยทำตามขั้นตอน ดังนี้



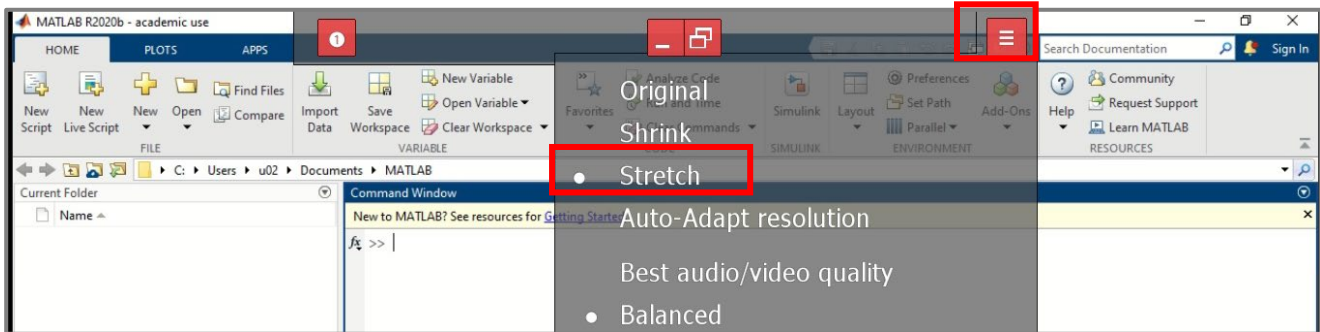
6. เมื่อรีโมทเข้าคอมพิวเตอร์ของคุณได้แล้ว ให้อยู่หน้าต่างของโปรแกรม Anydesk ลง **กรุณาย่ำปิดโปรแกรม Anydesk** เพราะจะทำให้คุณหลุดจากการรีโมททันที หน้าตาของการรีโมทเดสท็อปปะได้ดังภาพด้านล่าง



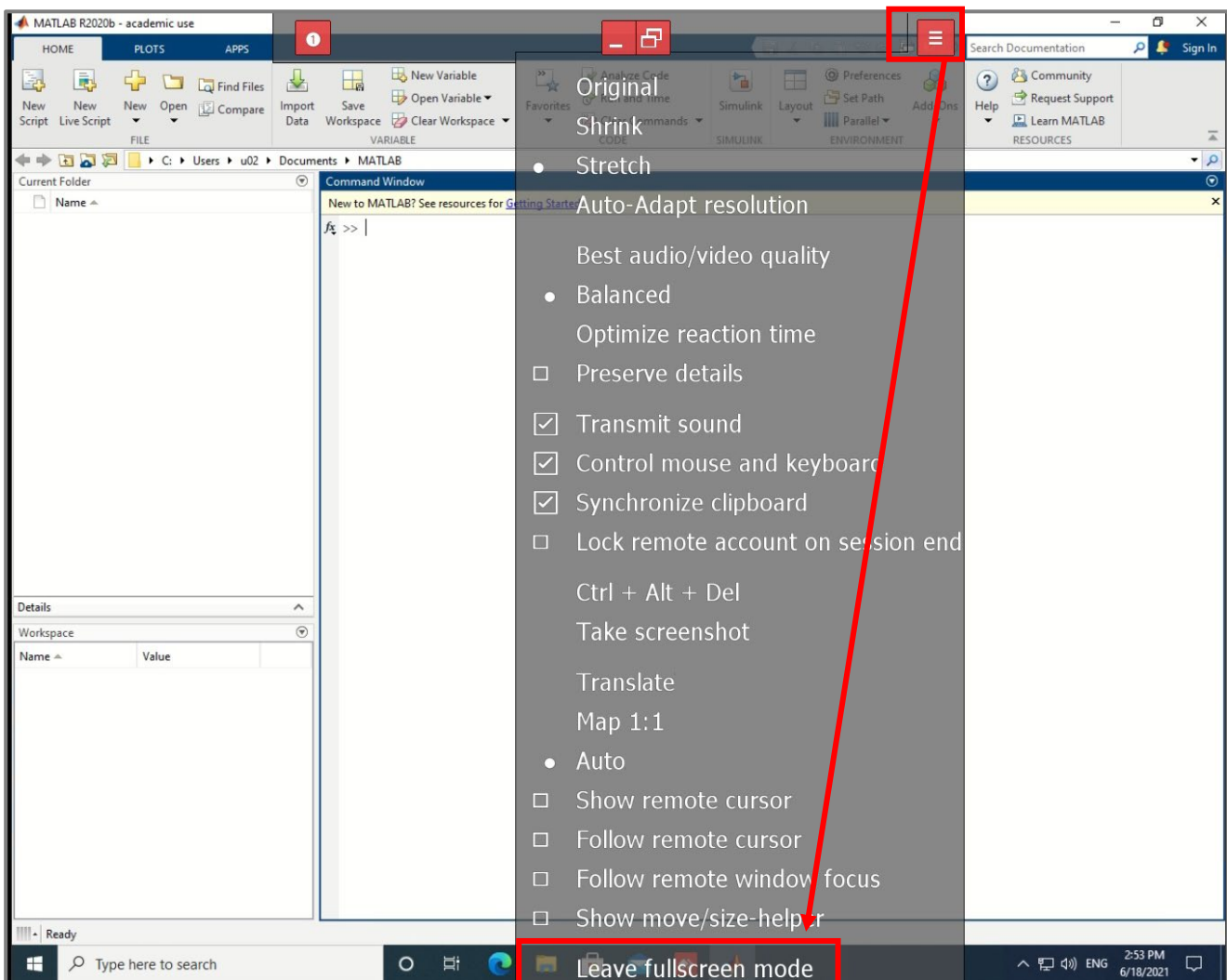
7. หากหน้าจอการใช้งานของท่านเล็กเกินไปสามารถปรับขนาดจอได้ดังนี้



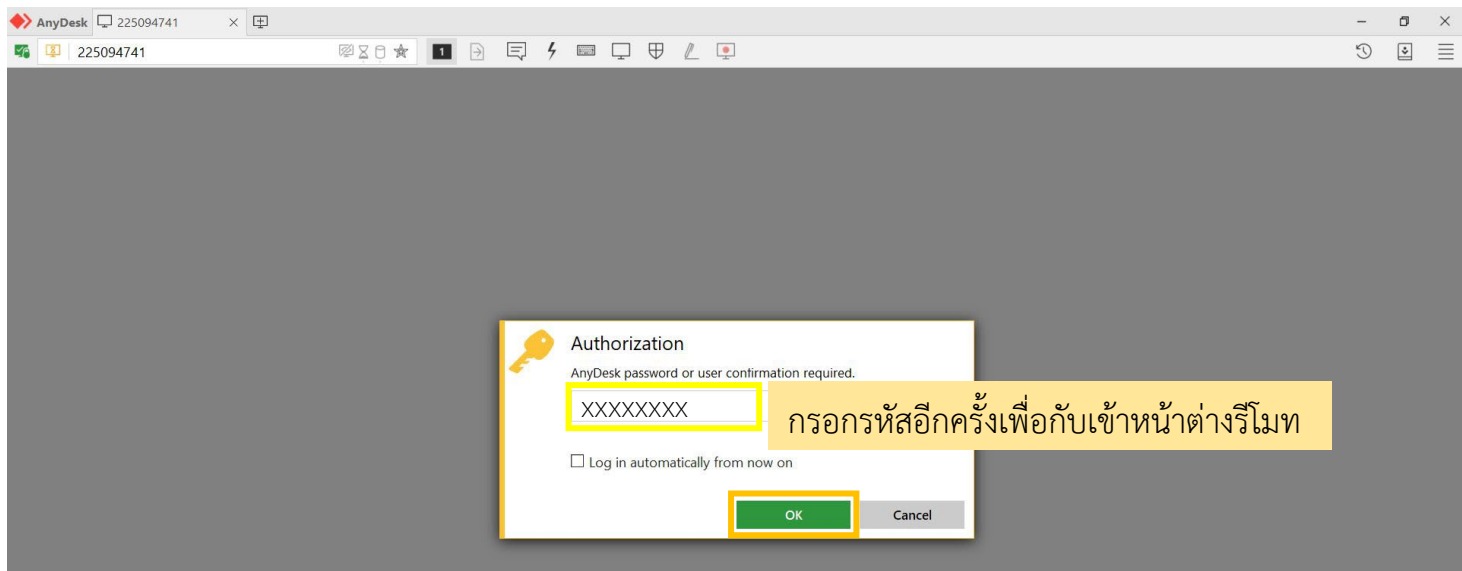
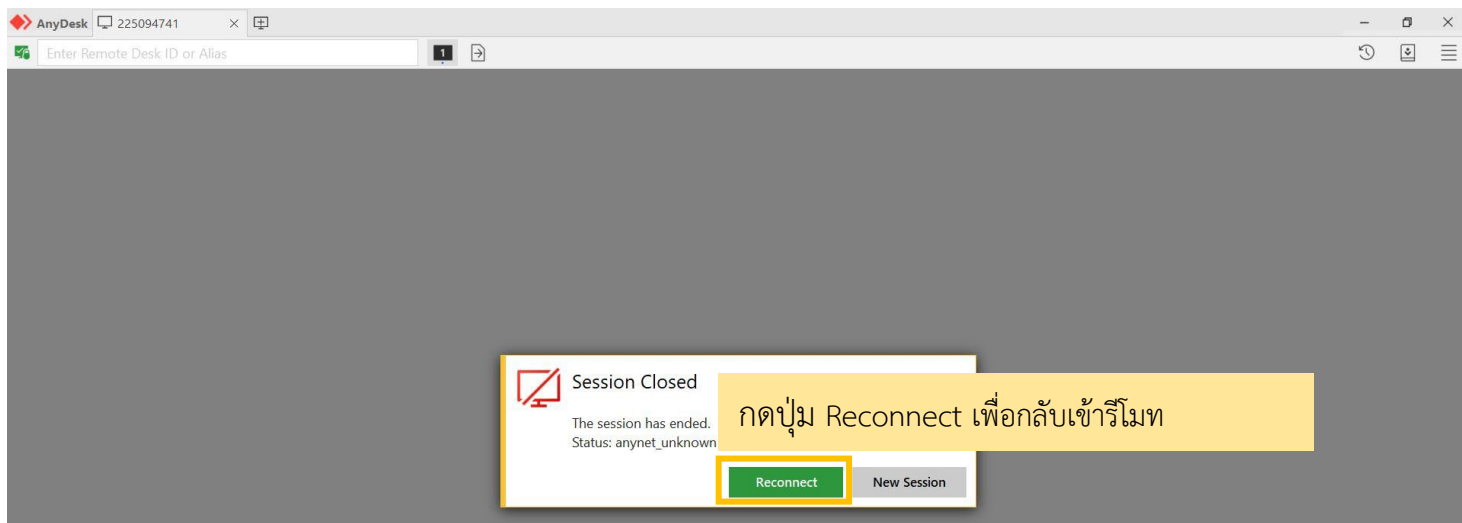
เมื่อได้หน้าจอแบบ Fullscreen mode แล้ว ให้นำลูกศรเมาส์ไปชี้ด้านของจอภาพ จะเห็นแถบไอคอนที่เป็นขีดสามขีด และเลือกคำสั่ง Stretch ดังภาพ



หรือหากต้องการออกจาก Fullscreen mode ให้เลือก คำสั่งว่า Leave Fullscreen mode



8. กรณีหลุดออกจากการรีโมทเครื่องคอมพิวเตอร์ นศ. สามารถกลับเข้ารีโมทด้วยเลข ID และ รหัสที่ได้รับไปได้ทันที หรือถ้าโปรแกรมแสดงหน้าต่าง Session Closed ให้กดปุ่ม Reconnect และใส่รหัสผ่านรีโมท ดังภาพ





## การใช้โปรแกรมรีโมทบนแท็บเล็ตหรือ iPad

1. ดาวน์โหลดและติดตั้งโปรแกรมจาก Apps store หรือ Play store
2. เลือกค้นหา “AnyDesk Remote Desktop” และเลือก “ติดตั้ง” ดังภาพ
3. เมื่อติดตั้งโปรแกรมเรียบร้อยแล้วจะได้หน้าต่างแอปดังภาพ

< ค้นหา



### AnyDesk Remote Desktop

AnyDesk Software GmbH



ทั้งหมด 4.4K

4.9



อายุ

4+

ปี

อันดับยอดนิยม

#16

เครื่องมืออำนวยความสะดวก

นักพัฒนา



AnyDesk Software

ภาษา

EL

อีก + 26 ภาษา

ขนาด

20.7

MB

### มีอะไรใหม่

Fixed Bugs:

- Fixed crash during displaying 2FA dialog when app goes

ประวัติเวอร์ชัน

3 สัปดาห์ที่แล้ว

เวอร์ชัน 5.5.1

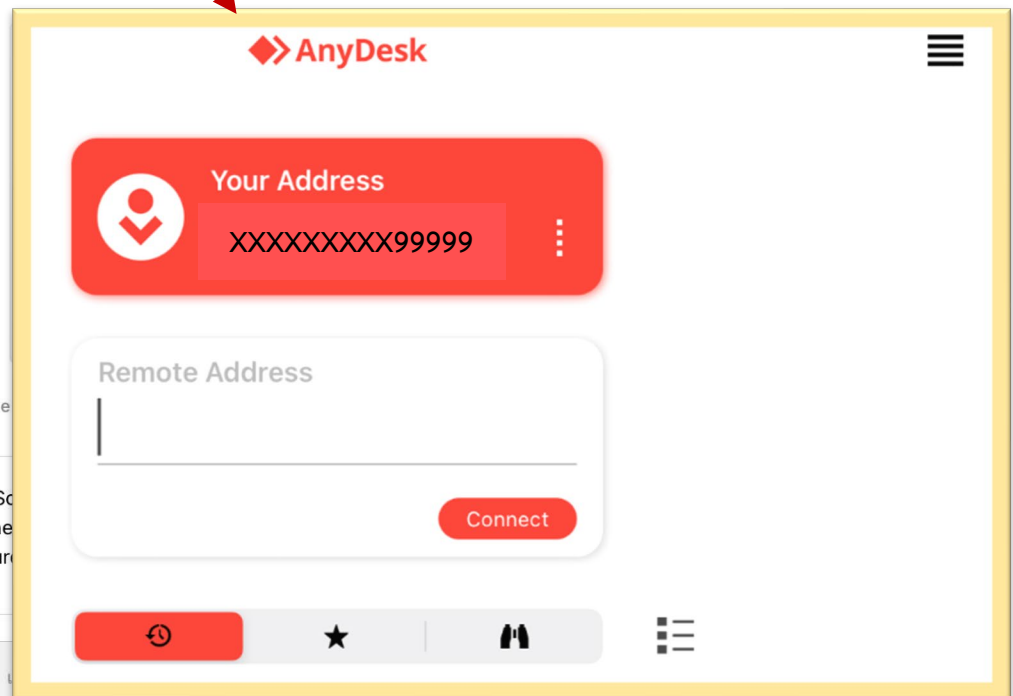
หน้าต่างแอป AnyDesk Remote Desktop

### การแสดงตัวอย่าง

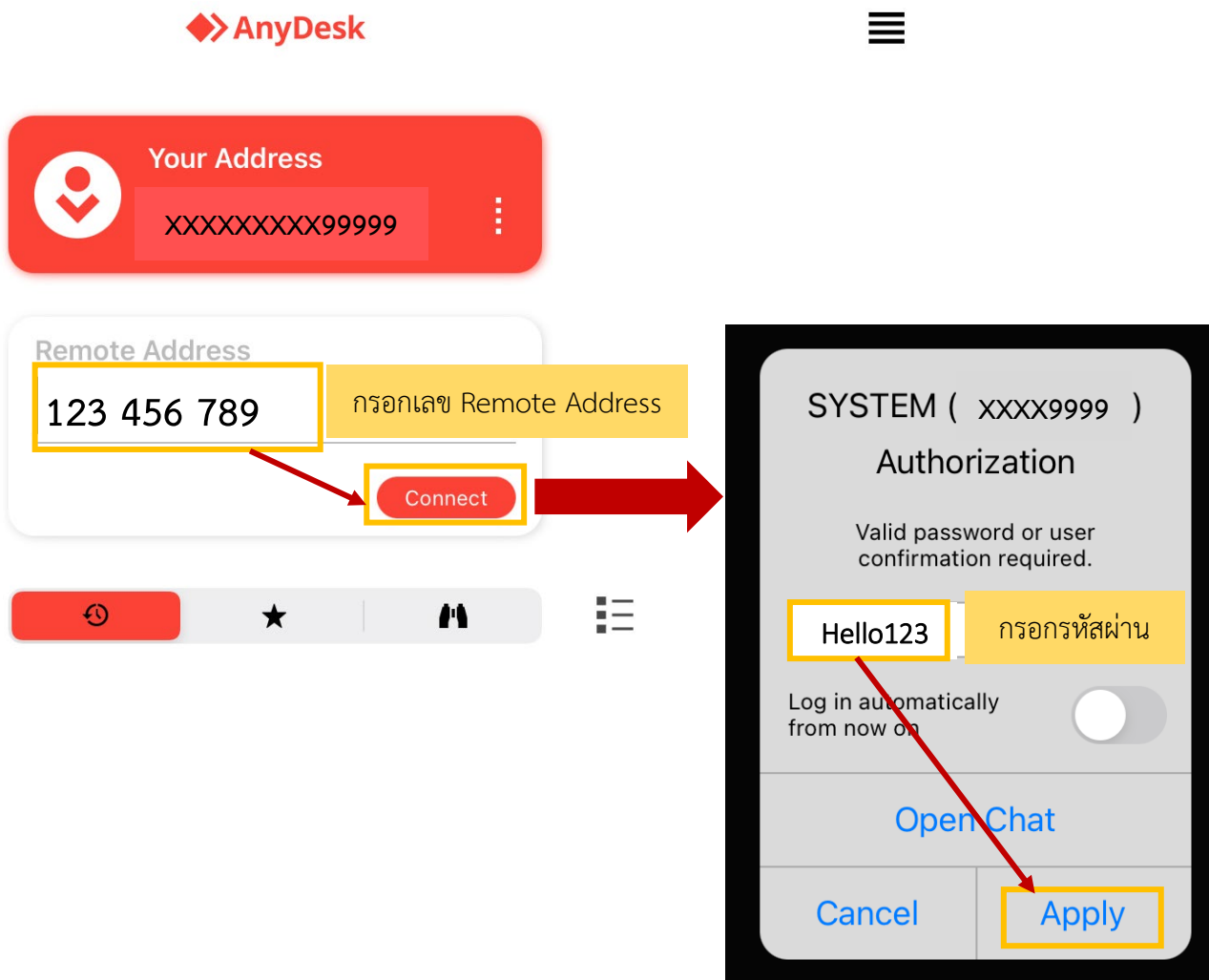


แอปสำหรับ iPad, iPhone

Powerful Remote Assistance So  
door or on the other side of the  
the connection possible. Secur



4. เมื่อต้องการเริ่มรีโมทให้เปิดแอปขึ้นมา และใส่เลข Remote Address กดปุ่ม “Connect” และรหัสผ่านที่ท่านได้รับแจ้งจากศูนย์คอมพิวเตอร์ฯ เช่น Remote Address: 123 456 789 Password : Hello1234 วิธีการดังภาพ



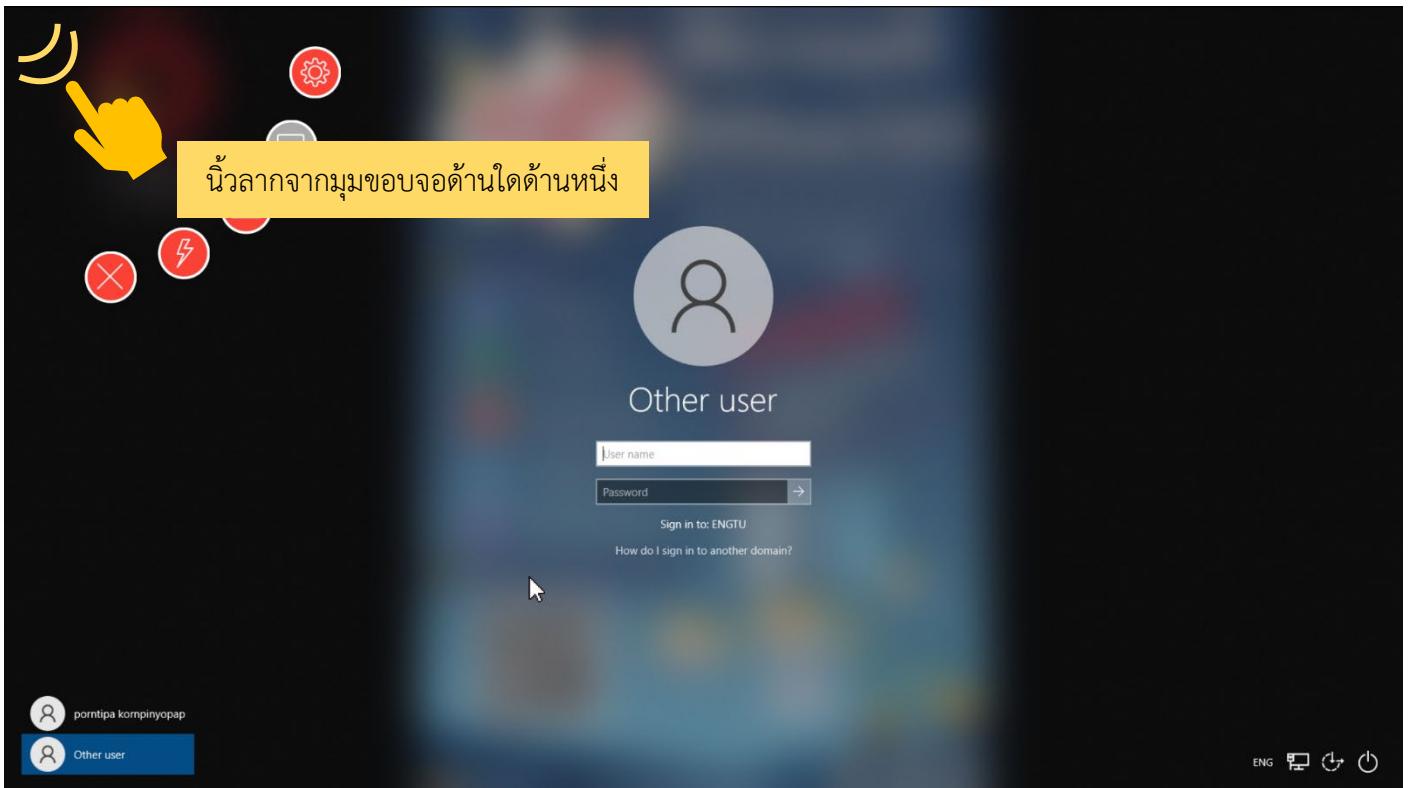
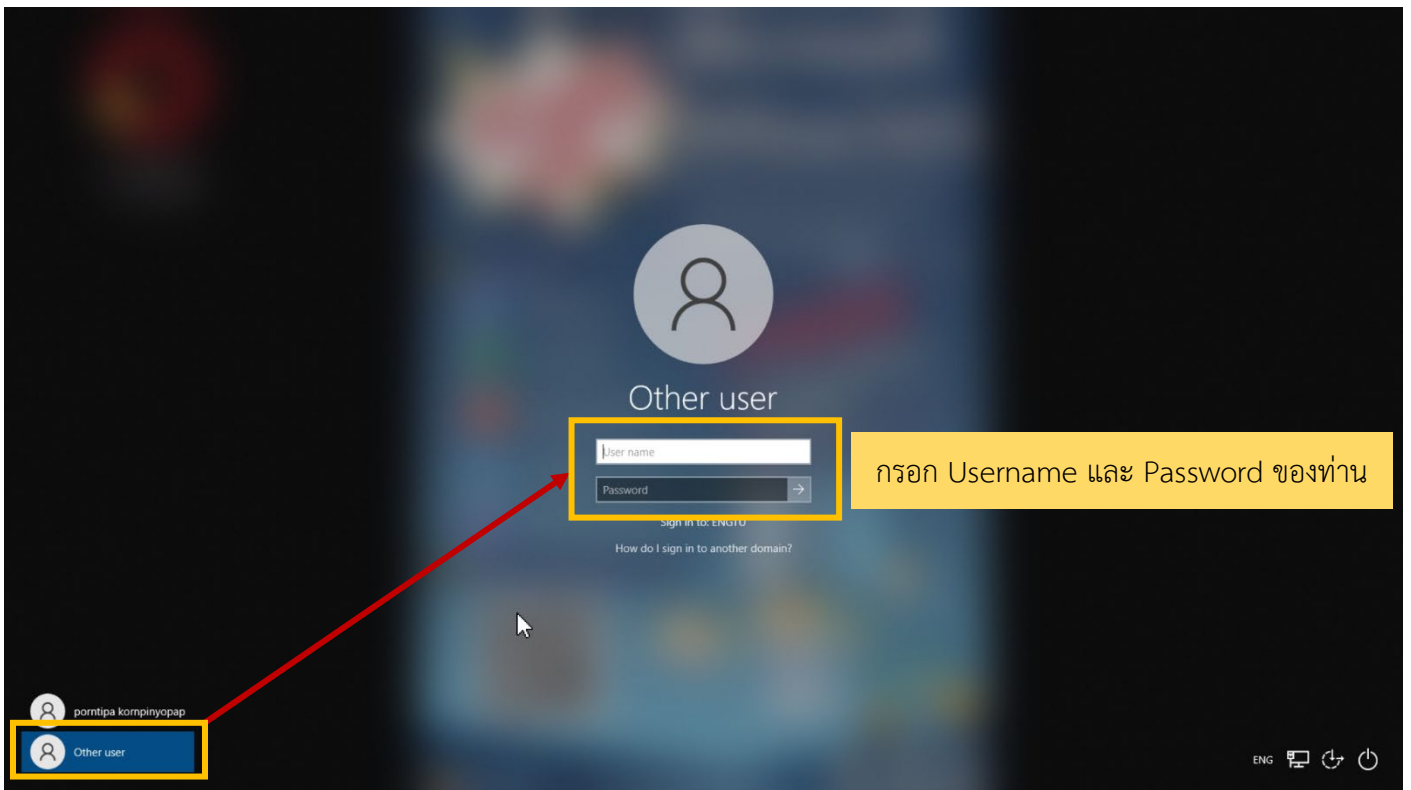
5. หลังจากผ่านหน้าต่างโปรแกรมรีโมทมาเรียบร้อยแล้ว จะพบหน้าต่างสำหรับ Login Windows ให้ นศ. กรอก Username และ Password ของตนเอง หากขึ้น Users ของคนอื่นให้กดปุ่ม “Other User” ดังภาพ

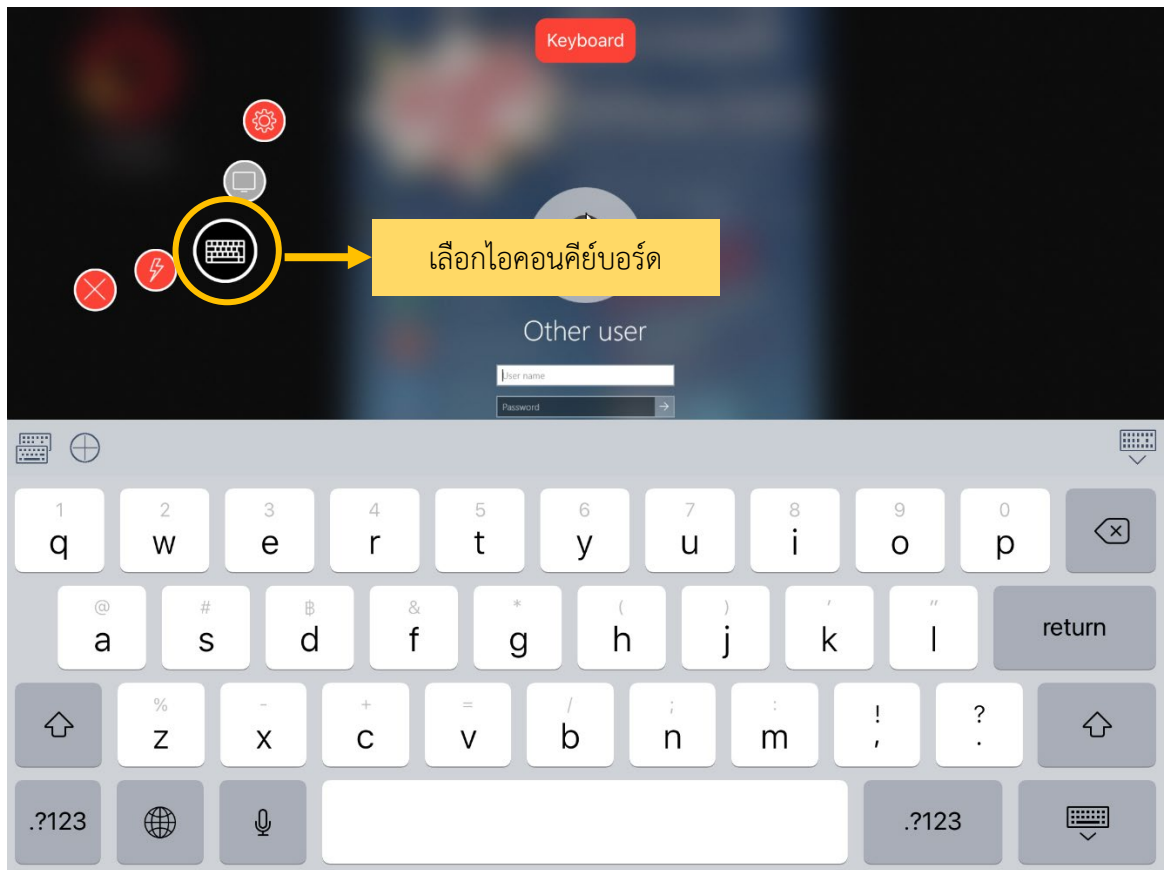
**หมายเหตุ :** กรณีไม่สามารถพิมพ์ในช่องได้ ให้เรียกเครื่องมือคีย์บอร์ดออกมาก่อน

ใน iPad ให้เอานิ้วไปลากจากมุมขอบจอด้านซ้ายหรือขวาก็ได้ จะปรากฏไอคอนออกมา ให้ท่านเลือกสัญลักษณ์คีย์บอร์ด ดังภาพ ตัวอย่าง

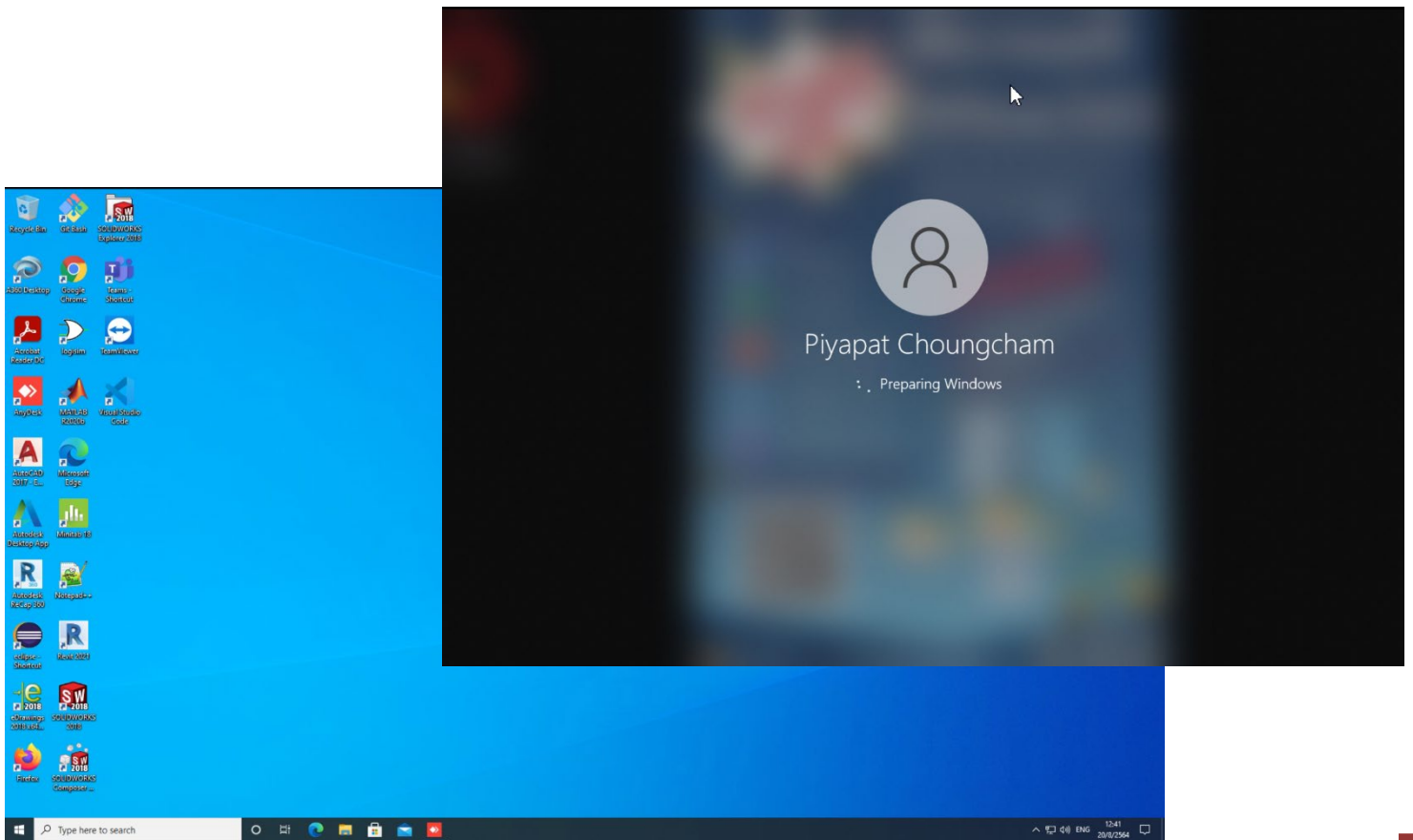
หากต้องการความสะดวกมากขึ้นในการใช้งานแนะนำให้ นศ. หาเมาส์และคีย์บอร์ดแบบบลูทูธมาให้จะทำให้ทำงานสะดวกขึ้นค่ะ



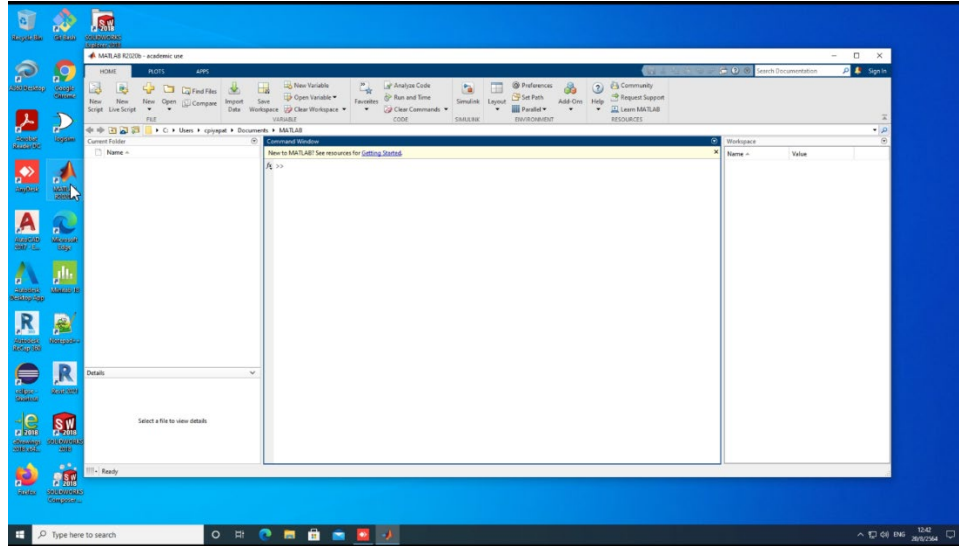




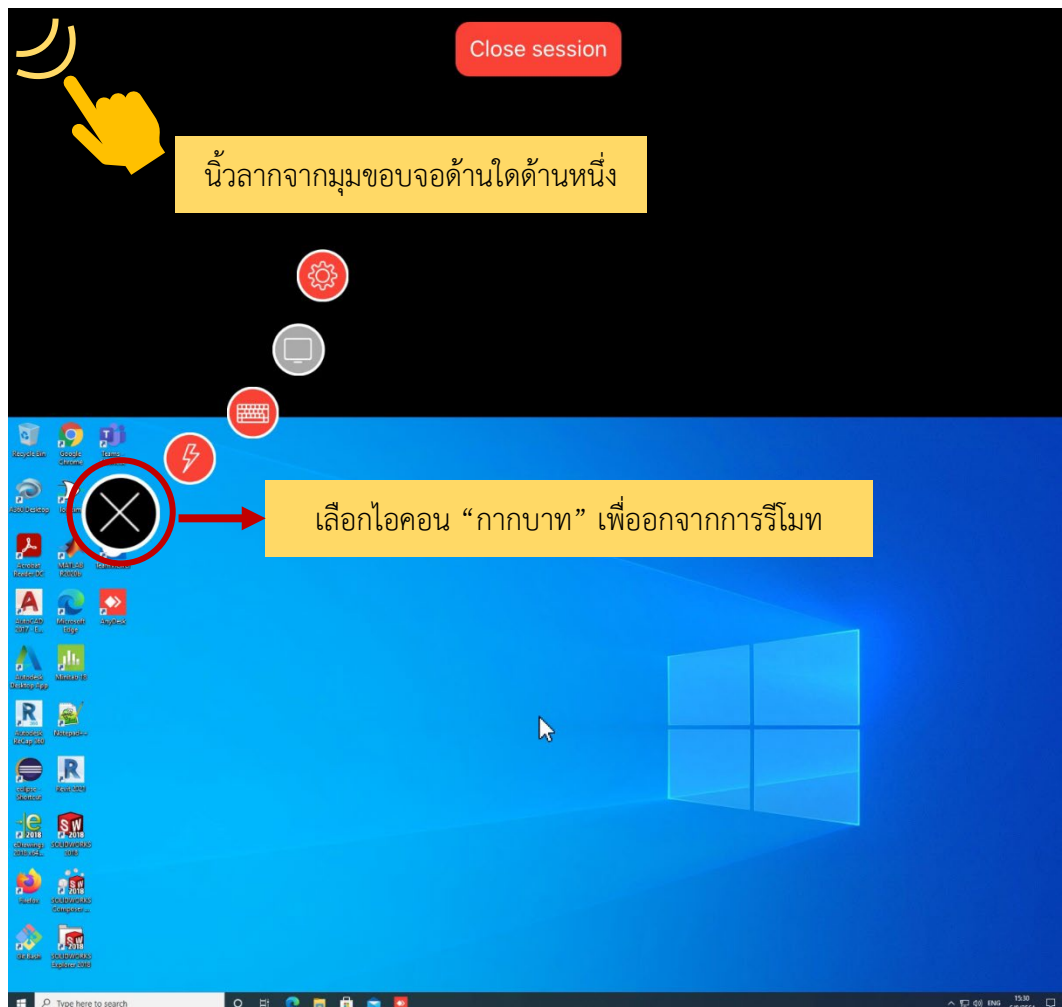
## 6. รอกการลือคอินเข้าสู่วินโดวส์



## 7. เปิดโปรแกรมที่ นศ. ต้องการใช้งาน



8. เมื่อเลิกใช้งานเครื่องแล้วสามารถ Shutdown เครื่องคอมพิวเตอร์ ได้เลย หรือจะออกจากโปรแกรม AnyDesk โดยการเอานิ้วลากมุมจอด้านบนข้างใดข้างหนึ่ง แล้วเลือกที่ไอคอน “กากบาท”



กรณีพบปัญหาการใช้งานสามารถติดต่อศูนย์คอมพิวเตอร์ได้ที่ Line Official



**LINE Official**  
**@TSE-ITsupport**

**รับตอบปัญหาและช่วยแก้ไขด้านไอที**  
ไม่ว่าจะเป็น...

- การติดตั้งโปรแกรม
- การดาวน์โหลดโปรแกรมต่าง ๆ
- การใช้งานโปรแกรมสำหรับเรียนออนไลน์ (Microsoft Teams)
- การใช้งานระบบสารสนเทศต่าง ๆ ของคณะฯ เช่น คำร้องออนไลน์, ลงทะเบียนโครงการ
- ต่ออายุการใช้งาน
- ขอแก้ไขข้อมูลส่วนตัว (ในระบบสารสนเทศคณะฯ)

**\*\*เปิดให้บริการ จ. - ศ. เวลา 08.30 - 16.30 น.**